

## Balanço Social 2023

MARÇO DE 2024



**ÍNDICE**

<b>ÍNDICE DE QUADROS .....</b>	<b>3</b>
<b>ÍNDICE DE GRÁFICOS.....</b>	<b>4</b>
<b>I – NOTA INTRODUTÓRIA .....</b>	<b>5</b>
<b>II – INDICADORES DE RECURSOS HUMANOS .....</b>	<b>6</b>
<b>III – CARATERIZAÇÃO DOS RECURSOS HUMANOS.....</b>	<b>7</b>
<b>IV – REMUNERAÇÕES E ENCARGOS .....</b>	<b>13</b>
<b>V – HIGIENE E SEGURANÇA.....</b>	<b>15</b>
<b>VI – FORMAÇÃO PROFISSIONAL.....</b>	<b>16</b>
<b>VII – RELAÇÕES PROFISSIONAIS .....</b>	<b>17</b>
<b>VIII - CONCLUSÃO .....</b>	<b>18</b>

## ÍNDICE DE QUADROS

Quadro 1 Indicadores .....	6
Quadro 2 Contagem dos trabalhadores por cargo/carreira, segundo a modalidade de vinculação e género .....	7
Quadro 3 Contagem dos trabalhadores por cargo/carreira, segundo o escalão etário e género .....	8
Quadro 4 Contagem dos trabalhadores por cargo/carreira, segundo o nível de antiguidade e género .....	8
Quadro 5 Contagem dos trabalhadores por cargo/carreira, segundo o nível de escolaridade e género .....	9
Quadro 6 Contagem dos trabalhadores admitidos e regressados durante o ano, por cargo/carreira e género, segundo o modo de ocupação do posto de trabalho ou modalidade de vinculação .....	10
Quadro 7 Contagem das saídas de trabalhadores nomeados ou em comissão de serviço, por cargo/carreira, segundo o motivo de saída e género.....	10
Quadro 8 Contagem dos trabalhadores por cargo/carreira, segundo a modalidade de horário de trabalho e género.....	11
Quadro 9 Contagem dos trabalhadores por cargo/carreira, segundo o período normal de trabalho (pnt) e género .....	12
Quadro 10 Contagem dos dias de ausências ao trabalho durante o ano, por cargo/carreira, segundo o motivo de ausência e género .....	12
Quadro 11 Estrutura remuneratória, por género - remunerações mensais ílíquidas .....	13
Quadro 12 Total dos encargos anuais com pessoal .....	14
Quadro 13 Suplementos remuneratórios.....	14
Quadro 14 Encargos com prestações sociais.....	14
Quadro 15 Número de acidentes de trabalho e de dias de trabalho perdidos com baixa durante o ano, por género .....	15
Quadro 16 Número de casos de incapacidade declarados durante o ano, relativamente aos trabalhadores vítimas de acidentes de trabalho .....	15
Quadro 17 Contagem relativa a participações em ações de formação profissional durante o ano. por tipo de ação, segundo a duração.....	16
Quadro 18 Contagem relativa a participações em ações de formação durante o ano, por tipo de ação, por cargo/carreira, segundo o tipo de ação .....	16
Quadro 19 Contagem das horas despendidas em formação durante o ano, por cargo/carreira, segundo o tipo de ação .....	16
Quadro 20 Despesas anuais com formação .....	17
Quadro 21 Relações profissionais .....	17

## ÍNDICE DE GRÁFICOS

Gráfico 1 Trabalhadores por carreira .....	7
Gráfico 2 Trabalhadores por género .....	7
Gráfico 3 Trabalhadores por escalão/género .....	8
Gráfico 4 Trabalhadores por antiguidade de serviço .....	9
Gráfico 5 Trabalhadores por nível de escolaridade .....	10
Gráfico 6 Trabalhadores – Motivos de Saída.....	11
Gráfico 7 Motivos de ausência .....	13

## I – NOTA INTRODUTÓRIA

O Balanço Social é um instrumento de planeamento e gestão utilizado pelos organismos da administração pública central, local e serviços autónomos do Estado, regulamentado pelos Decretos-Lei n.º 155/92, de 28 de julho e n.º 190/96, de 9 de outubro.

Este documento disponibiliza, de uma forma concisa, diversa informação sobre os recursos humanos de uma organização, demonstrando como a sua gestão eficiente contribui decisivamente para atingir os objetivos da entidade.

O Balanço Social contém um conjunto de indicadores de gestão diretamente relacionados com o funcionamento do organismo, mais concretamente, com a área de Recursos Humanos.

Estes indicadores são instrumentos fundamentais para permitir, ao longo do ano, e no decurso da gestão diária das diversas situações que se deparam, a resposta célere a um variado leque de questões, e simplificam o planeamento, inevitavelmente necessário para uma gestão eficaz e operacional.

## II – INDICADORES DE RECURSOS HUMANOS

QUADRO 1 - INDICADORES

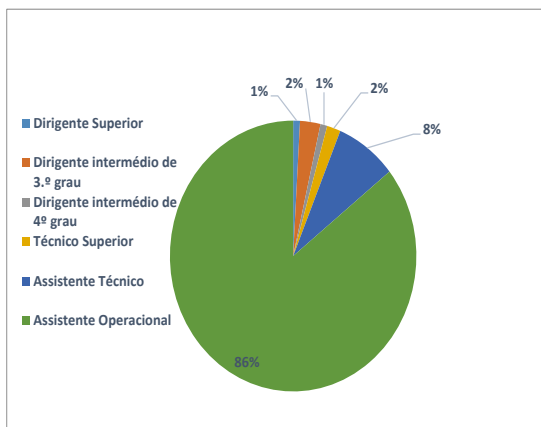
Indicadores	Fórmula de cálculo	Ano 2023	Ano 2022	Ano 2021
N.º Médio de Trabalhadores:	$[(\text{total de trabalhadores no início do ano} + \text{total de trabalhadores no final do ano}) \div 2]$	112	112	112
Idade Média	Soma das idades dos trabalhadores / Total trabalhadores	55,5	55,5	55,0
Taxa de Feminização	Número de trabalhadores género feminino / Total trabalhadores	92,0%	91,1%	91,1%
Taxa de Feminização Dirigente	Número de trabalhadores dirigentes género feminino / Total trabalhadores	2,7%	2,7%	2,7%
Taxa de Masculinização Dirigente	Número de trabalhadores dirigentes género masculino / Total trabalhadores	1,8%	1,8%	1,8%
Taxa de Enquadramento	Número de trabalhadores dirigentes / Total trabalhadores	4,5%	4,5%	4,5%
Taxa de Tecnicidade:	Número de trabalhadores técnicos superiores / Total trabalhadores	2,7%	1,8%	1,8%
Taxa de Assistentes Técnicos:	Número de trabalhadores assistentes técnicos / Total trabalhadores	8,0%	8,0%	8,0%
Taxa de Assistentes Operacionais	Número de trabalhadores assistentes operacionais / Total trabalhadores	84,8%	85,7%	85,7%
Antiguidade Média	Soma das antiguidades / Total trabalhadores	18,6	18,6	18,7
Taxa de colaboradores com antiguidade inferior a 5 anos	Número de trabalhadores com antiguidade inferior a 5 anos / Total trabalhadores	32,1%	32,1%	30,4%
Taxa de colaboradores com antiguidade entre os 5 e os 9 anos	Número de trabalhadores com antiguidade entre os 5 e os 9 anos / Total trabalhadores	6,3%	2,7%	0,9%
Taxa de colaboradores com antiguidade entre os 10 e os 14 anos	Número de trabalhadores com antiguidade entre os 10 e os 14 anos / Total trabalhadores	0,0%	0,0%	0,9%
Taxa de colaboradores com antiguidade entre os 15 e os 19 anos	Número de trabalhadores com antiguidade entre os 15 e os 19 anos / Total trabalhadores	0,9%	0,9%	0,9%
Taxa de colaboradores com antiguidade entre os 20 e os 24 anos	Número de trabalhadores com antiguidade entre os 20 e os 24 anos / Total trabalhadores	12,5%	16,1%	24,1%
Taxa de colaboradores com antiguidade entre os 25 e os 29 anos	Número de trabalhadores com antiguidade entre os 25 e os 29 anos / Total trabalhadores	24,1%	27,7%	26,8%
Taxa de colaboradores com antiguidade entre os 30 e os 34 anos	Número de trabalhadores com antiguidade entre os 30 e os 34 anos / Total trabalhadores	24,1%	20,5%	16,1%
Taxa de Emprego Jovem	Número de trabalhadores < 30 anos / Total trabalhadores	0,0%	0,0%	0,0%
Taxa de Envelhecimento	Número de trabalhadores ≥ 55 anos / Total trabalhadores	61,6%	61,6%	58,0%
Leque Etário	Trabalhador mais idoso / Trabalho mais jovem	2,1	2,2	2,2
Taxa de colaboradores com idade entre os 25 e os 29 anos	Número de trabalhadores com idade entre os 25 e os 29 anos / Total trabalhadores	0,0%	0,0%	0,0%
Taxa de colaboradores com idade entre os 30 e os 34 anos	Número de trabalhadores com idade entre os 30 e os 34 anos / Total trabalhadores	2,7%	1,8%	2,7%
Taxa de colaboradores com idade entre os 35 e os 39 anos	Número de trabalhadores com idade entre os 35 e os 39 anos / Total trabalhadores	0,9%	1,8%	0,9%
Taxa de colaboradores com idade entre os 40 e os 44 anos	Número de trabalhadores com idade entre os 40 e os 44 anos / Total trabalhadores	6,3%	4,5%	6,3%
Taxa de colaboradores com idade entre os 45 e os 49 anos	Número de trabalhadores com idade entre os 45 e os 49 anos / Total trabalhadores	12,5%	12,5%	9,8%
Taxa de colaboradores com idade entre os 50 e os 54 anos	Número de trabalhadores com idade entre os 50 e os 54 anos / Total trabalhadores	16,1%	17,9%	22,3%
Taxa de colaboradores com idade entre os 55 e os 59 anos	Número de trabalhadores com idade entre os 55 e os 59 anos / Total trabalhadores	26,8%	26,8%	25,0%
Taxa de colaboradores com idade entre os 60 e os 64 anos	Número de trabalhadores com idade entre os 60 e os 64 anos / Total trabalhadores	23,2%	24,1%	25,9%
Taxa de colaboradores com idade entre os 65 e os 69 anos	Número de trabalhadores com idade entre os 65 e os 69 anos / Total trabalhadores	11,6%	10,7%	7,1%
Taxa de Habilitação Superior	Número de trabalhadores com Doutoramento, Mestrado, Licenciatura, Bacharelato / Total trabalhadores	7,1%	7,1%	7,1%
Taxa de Escolaridade Secundária	Número de trabalhadores com escolaridade 11.º e 12.º ano / Total trabalhadores	23,2%	20,5%	20,5%
Taxa de Escolaridade 9 anos	Número de trabalhadores com escolaridade 9 anos / Total trabalhadores	47,3%	47,3%	47,3%
Taxa de Escolaridade 6 anos	Número de trabalhadores com escolaridade 6 anos / Total trabalhadores	12,5%	11,6%	11,6%
Taxa de Escolaridade 4 anos	Número de trabalhadores com escolaridade 4 anos / Total trabalhadores	9,8%	13,4%	13,4%
Taxa de Admissão	Número de trabalhadores admitidos / Total trabalhadores	6,3%	5,4%	8,0%
Taxa de Saídas	Número de trabalhadores saídos / Total trabalhadores	8,0%	5,4%	8,0%
Taxa de Cobertura	Número de trabalhadores admitidos / Número de trabalhadores saídos	77,8%	100,0%	100,0%
Índice de Absentismo	Soma dias de ausência ao trabalho / Total dias potenciais de trabalho (dias úteis ano * total trabalhadores)	13,8%	14,1%	17,6%
Taxa de Absentismo por doença	Número de dias de ausência ao trabalho por motivo de doença / Total dias de ausência ao trabalho	84,2%	90,7%	92,4%
Taxa de Absentismo por acidente em serviço ou doença profissional	Número de dias de ausência ao trabalho por motivo de acidente em serviço ou doença profissional / Total dias de ausência ao trabalho	9,8%	4,0%	2,2%
Taxa de Absentismo por "outro motivo"	Número de dias de ausência ao trabalho por "outro motivo" / Total dias de ausência ao trabalho	0,7%	1,1%	0,0%
Taxa de Sindicalização	Número de trabalhadores sindicalizados / Total trabalhadores	8,9%	12,5%	15,2%

### III – CARATERIZAÇÃO DOS RECURSOS HUMANOS

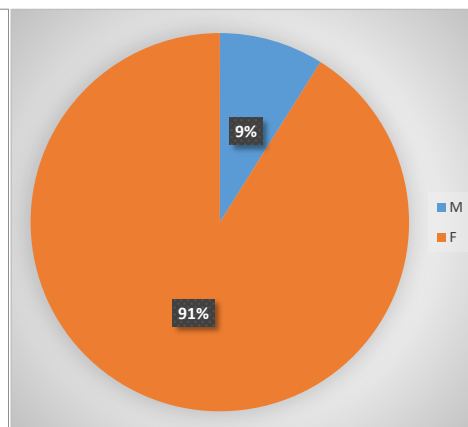
**QUADRO 2 - CONTAGEM DOS TRABALHADORES POR CARGO/CARREIRA, SEGUNDO A MODALIDADE DE VINCULAÇÃO E GÉNERO**

Grupo/cargo/carreira/modalidades de vinculação	CT em funções Públicas por tempo indeterminado		CT em Funções Públicas a termo resolutivo certo e incerto		Comissão de serviço no âmbito da LTFP		Total
	M	F	M	F	M	F	
	Dirigente Superior					1	
Dirigente intermédio de 3.º grau						3	3
Dirigente intermédio de 4º grau					1		1
Técnico Superior		3					3
Assistente Técnico	1	8					9
Assistente Operacional	6	89					95
<b>Total</b>	<b>7</b>	<b>100</b>	<b>0</b>	<b>0</b>	<b>2</b>	<b>3</b>	<b>112</b>

**GRÁFICO 1 - TRABALHADORES POR CARREIRA**



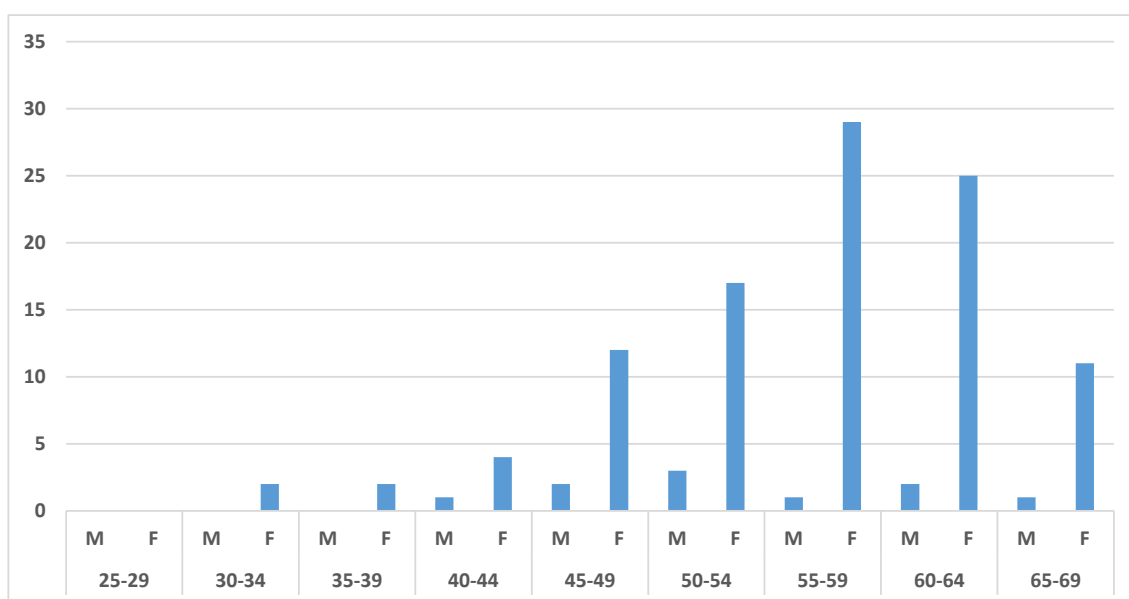
**GRÁFICO 2 - TRABALHADORES POR GÉNERO**



**QUADRO 3 - CONTAGEM DOS TRABALHADORES POR CARGO/CARREIRA, SEGUNDO O ESCALÃO ETÁRIO E GÉNERO**

Grupo/cargo/carreira/escalaão etário e género	25-29		30-34		35-39		40-44		45-49		50-54		55-59		60-64		65-69		Total		Total	
	M	F	M	F	M	F	M	F	M	F	M	F	M	F	M	F	M	F	M	F		
Dirigente Superior														1						1	0	1
Dirigente intermédio de 3.º grau							1				1		1							0	3	3
Dirigente intermédio de 4.º grau											1									1	0	1
Técnico Superior				1						2										0	3	3
Assistente Técnico				1			1			1		1		1		3		1	1	1	8	9
Assistente Operacional				1		1	5	2	9	1	14	1	26	1	22	1	11	6	89	95		
<b>Total</b>	0	0	0	3	0	1	1	6	2	12	2	16	2	28	1	25	1	12	9	103	112	

**GRÁFICO 3 - TRABALHADORES POR ESCALÃO/GÉNERO**

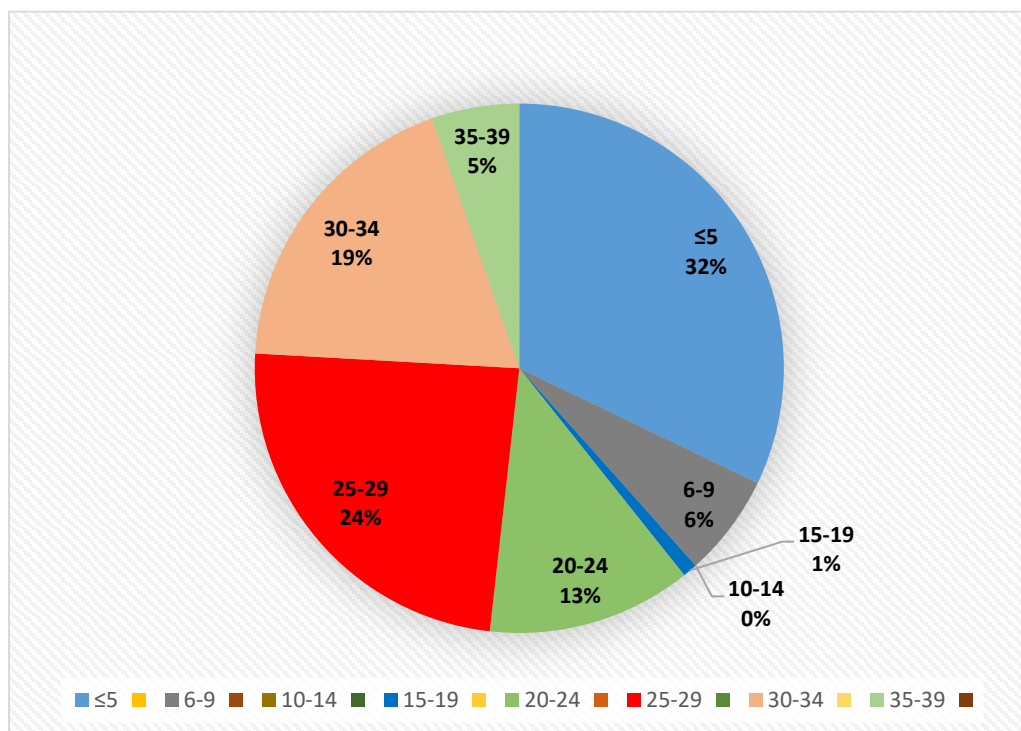


**QUADRO 4 - CONTAGEM DOS TRABALHADORES POR CARGO/CARREIRA, SEGUNDO O NÍVEL DE ANTIGUIDADE E GÉNERO**

Grupo/cargo/carreira/tempo de serviço	Dirigente Superior	Dirigente intermédio de 3.º grau	Dirigente intermédio de 4.º grau	Técnico Superior	Assistente Técnico	Assistente Operacional	Total
≤5	M				1	1	2
	F			2	2	30	34
6-9	M		1				1
	F					6	6
10-14	M						0
	F						0
15-19	M						0
	F		1				1
20-24	M					2	2
	F			1	1	10	12
25-29	M	1				1	2
	F		2		1	22	25
30-34	M					2	2
	F				2	17	19
35-39	M						0
	F				2	4	6
<b>Total</b>	M	1	0	1	0	6	9
	F	0	3	0	3	89	103



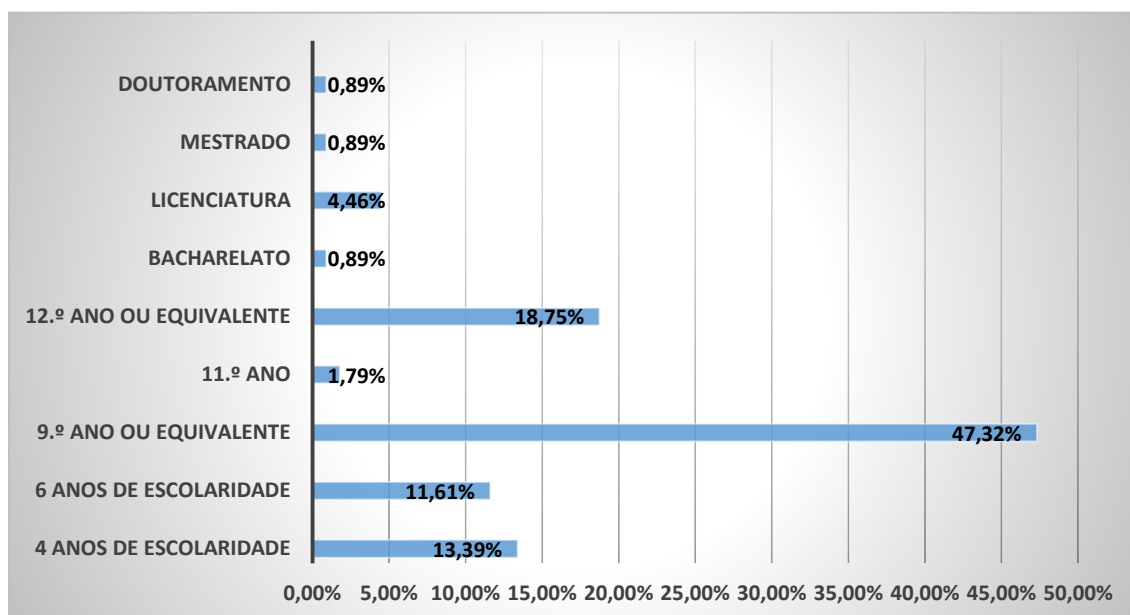
GRÁFICO 4 - TRABALHADORES POR ANTIGUIDADE DE SERVIÇO



QUADRO 5 - CONTAGEM DOS TRABALHADORES POR CARGO/CARREIRA, SEGUNDO O NÍVEL DE ESCOLARIDADE E GÉNERO

Grupo/cargo/carreira/habilitação literária		Dirigente Superior	Dirigente intermédio de 3.º grau	Dirigente intermédio de 4.º grau	Técnico Superior	Assistente Técnico	Assistente Operacional	Total
4 anos de escolaridade	M							11
	F						11	
6 anos de escolaridade	M						2	14
	F						12	
9.º ano ou equivalente	M						3	53
	F						50	
11.º ano	M							2
	F						2	
12.º ano ou equivalente	M					1	1	24
	F					8	14	
Bacharelato	M							1
	F		1					
Licenciatura	M	1						4
	F		1		2			
Mestrado	M							2
	F		1		1			
Doutoramento	M			1				1
	F							
Total	M	1	0	1	0	1	6	9
	F	0	3	0	3	8	89	

GRÁFICO 5 - TRABALHADORES POR NÍVEL DE ESCOLARIDADE



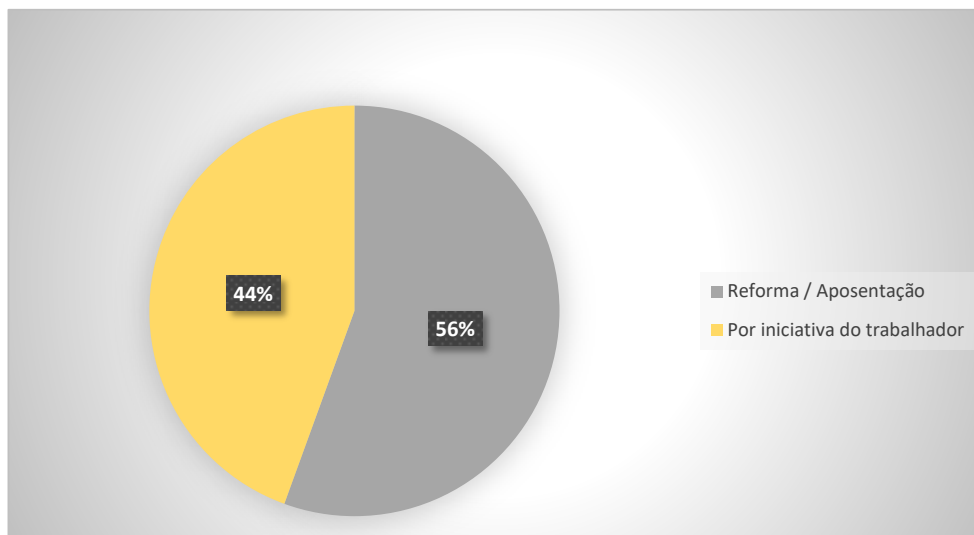
QUADRO 6 - CONTAGEM DOS TRABALHADORES ADMITIDOS E REGRESSADOS DURANTE O ANO, POR CARGO/CARREIRA E GÉNERO, SEGUNDO O MODO DE OCUPAÇÃO DO POSTO DE TRABALHO OU MODALIDADE DE VINCULAÇÃO

Grupo/cargo/carreira/modos de ocupação do posto de trabalho	Procedimento concursal		Mobilidade		Outras situações		Total		Total
	M	F	M	F	M	F	M	F	
	Técnico Superior		1					0	
Assistente Técnico							0	0	0
Assistente Operacional		6					0	6	6
<b>TOTAL</b>	<b>0</b>	<b>7</b>	<b>0</b>	<b>0</b>	<b>0</b>	<b>0</b>	<b>0</b>	<b>7</b>	<b>7</b>

QUADRO 7 - CONTAGEM DAS SAÍDAS DE TRABALHADORES NOMEADOS OU EM COMISSÃO DE SERVIÇO, POR CARGO/CARREIRA, SEGUNDO O MOTIVO DE SAÍDA E GÉNERO

Grupo/cargo/carreira/motivos de saída (durante o ano)	Reforma / Aposentação		Caducidade (termo)		Por iniciativa do trabalhador		Mobilidade		Outras situações		Total		Total
	M	F	M	F	M	F	M	F	M	F	M	F	
	Técnico Superior											0	
Assistente Técnico											0	0	0
Assistente Operacional	1	4				4					1	8	9
<b>TOTAL</b>	<b>1</b>	<b>4</b>	<b>0</b>	<b>0</b>	<b>0</b>	<b>4</b>	<b>0</b>	<b>0</b>	<b>0</b>	<b>0</b>	<b>1</b>	<b>8</b>	<b>9</b>

GRÁFICO 6 - TRABALHADORES – MOTIVOS DE SAÍDA



QUADRO 8 - CONTAGEM DOS TRABALHADORES POR CARGO/CARREIRA, SEGUNDO A MODALIDADE DE HORÁRIO DE TRABALHO E GÉNERO

Grupo/cargo/carreira	35 horas		Outras situações		Total
	M	F	M	F	
Dirigente Superior	1				1
Dirigente intermédio de 3.º grau		3			3
Dirigente intermédio de 4.º grau	1				1
Técnico Superior		3			3
Assistente Técnico	1	8			9
Assistente Operacional	6	89			95
<b>TOTAL</b>	<b>9</b>	<b>103</b>	<b>0</b>	<b>0</b>	<b>112</b>

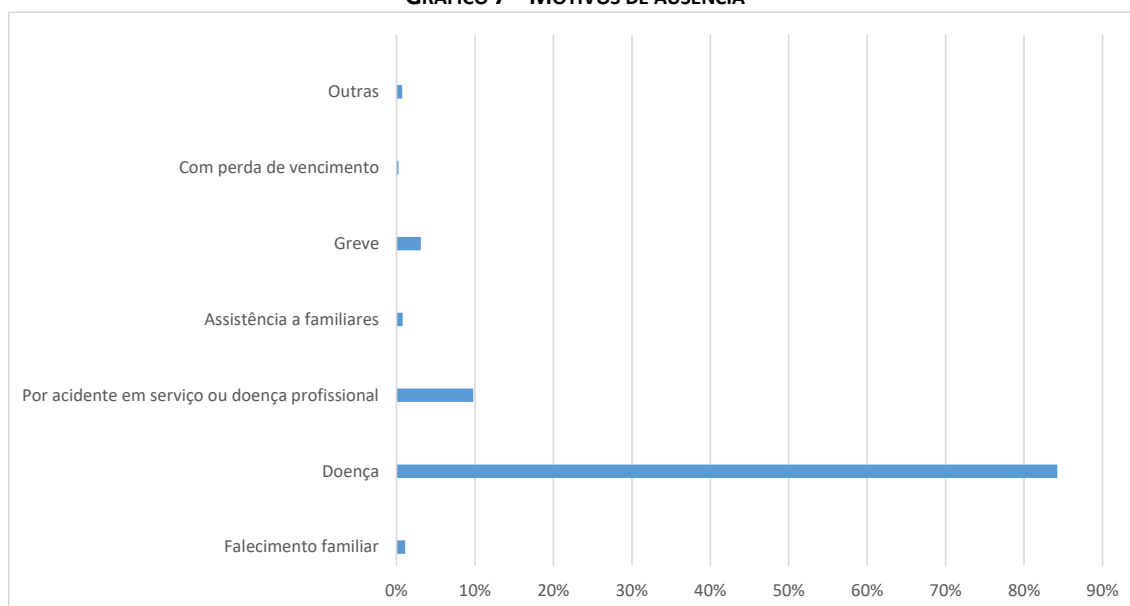
**QUADRO 9 - CONTAGEM DOS TRABALHADORES POR CARGO/CARREIRA, SEGUNDO O PERÍODO NORMAL DE TRABALHO (PNT) E GÊNERO**

Grupo/cargo/carreira	Flexível		Jornada contínua		Rígido		Isenção de horário		Total		Total
	M	F	M	F	M	F	M	F	M	F	
Dirigente Superior							1		1	0	1
Dirigente intermédio de 3.º grau								3	0	3	3
Dirigente intermédio de 4.º grau							1		1	0	1
Técnico Superior						3			0	3	3
Assistente Técnico					1	8			1	8	9
Assistente Operacional					6	89			6	89	95
<b>TOTAL</b>	<b>0</b>	<b>0</b>	<b>0</b>	<b>0</b>	<b>7</b>	<b>100</b>	<b>2</b>	<b>3</b>	<b>9</b>	<b>103</b>	<b>112</b>

**QUADRO 10 - CONTAGEM DOS DIAS DE AUSÊNCIAS AO TRABALHO DURANTE O ANO, POR CARGO/CARREIRA, SEGUNDO O MOTIVO DE AUSÊNCIA E GÊNERO**

Grupo/cargo/carreira/motivo de ausência		Dirigente Superior	Dirigente Intermédio	Técnico Superior	Assistente Técnico	Assistente Operacional	Total		Total
							M	F	
Falecimento familiar	M						0		43
	F			1	4	38		43	
Doença	M		80				80		3289
	F				395	2814		3209	
Por acidente em serviço ou doença profissional	M						0		382
	F				57	325		382	
Assistência a familiares	M						0		31
	F		1			30		31	
Greve	M					9	9		121
	F					112	112		
Com perda de vencimento	M					2	2		10
	F					8	8		
Outras	M						0		28
	F					28	28		
<b>Total</b>	M	<b>0</b>	<b>80</b>	<b>0</b>	<b>0</b>	<b>11</b>	<b>91</b>		<b>3904</b>
	F	<b>0</b>	<b>1</b>	<b>1</b>	<b>456</b>	<b>3355</b>	<b>3813</b>		

GRÁFICO 7 - MOTIVOS DE AUSÊNCIA



## IV – REMUNERAÇÕES E ENCARGOS

QUADRO 11 - ESTRUTURA REMUNERATÓRIA, POR GÉNERO - REMUNERAÇÕES MENSAIS ILÍQUIDAS

Género/escala de remunerações	Número de trabalhadores		
	Masculino	Feminino	Total
501-1000€	7	90	97
1001-1250€		4	4
1251-1500€		2	2
1501-1750€		3	3
1751-2000€		1	1
2001-2250€			0
2251-2500€	1	3	4
2501-2750€			0
2751-3000€			0
3001-3250€	1		1
3251-3500€			0
<b>Total</b>	<b>9</b>	<b>103</b>	<b>112</b>

**QUADRO 12 - TOTAL DOS ENCARGOS ANUAIS COM PESSOAL**

Encargos com pessoal	Valor (euros)
Remuneração base	1.332.285,56
Suplementos remuneratórios	823,91
Prestações sociais	215.508,58
Outros encargos com pessoal	344.291,64
<b>Total</b>	<b>1.892.909,69</b>

**QUADRO 13 - SUPLEMENTOS REMUNERATÓRIOS**

Suplementos remuneratórios	Valor (euros)
Ajudas de custo	348,60
Trabalho em dias de descanso semanal, complementar e feriados	
Trabalho suplementar (diurno e nocturno)	
Outros suplementos remuneratórios	475,31
<b>Total</b>	<b>823,91</b>

**QUADRO 14 - ENCARGOS COM PRESTAÇÕES SOCIAIS**

Encargos com prestações sociais	Valor (euros)
Subsídios no âmbito da proteção da parentalidade	
Abono de família	855,00
Acidentes de trabalho e doença profissional	4.332,19
Subsídio de refeição	136.786,94
Outras prestações sociais (inclui pensões)	73.534,45
<b>Total</b>	<b>215.508,58</b>

## V – HIGIENE E SEGURANÇA

**QUADRO 15- NÚMERO DE ACIDENTES DE TRABALHO E DE DIAS DE TRABALHO PERDIDOS COM BAIXA DURANTE O ANO, POR GÉNERO**

Número de acidentes de trabalho e de dias de trabalho perdidos com baixa, por género		Inferior a 1 dia (sem dar lugar a baixa)	1 a 3 dias de baixa	4 a 30 dias de baixa	Superior a 30 dias de baixa	Total
N.º total de acidentes de trabalho ocorridos no ano de referência	M	1				1
	F	2	1	8	2	13
	Total	3	1	8	2	14
N.º de acidentes de trabalho com baixa ocorridos no ano de referência	M					0
	F		1	8	2	11
	Total	0	1	8	2	11
N.º de dias de trabalho perdidos por acidentes ocorridos no ano	M					0
	F		2	91	234	327
	Total	0	2	91	234	327
N.º de dias de trabalho perdidos por acidentes ocorridos em anos anteriores	M					0
	F				57	57
	Total	0	0	0	57	57
<b>Total</b>	M	1	0	0	0	1
	F	2	4	107	295	408
	Total	3	4	107	295	409

**QUADRO 16- NÚMERO DE CASOS DE INCAPACIDADE DECLARADOS DURANTE O ANO, RELATIVAMENTE AOS TRABALHADORES VÍTIMAS DE ACIDENTES DE TRABALHO**

Incapacidades	Número de casos
Casos de incapacidade permanente:	0
- parcial	
- absoluta	
- absoluta para o trabalho habitual	
Casos de incapacidade temporária e absoluta	12
Casos de incapacidade parcial	2
<b>Total</b>	<b>14</b>

## VI – FORMAÇÃO PROFISSIONAL

**QUADRO 17- CONTAGEM RELATIVA A PARTICIPAÇÕES EM AÇÕES DE FORMAÇÃO PROFISSIONAL DURANTE O ANO. POR TIPO DE AÇÃO, SEGUNDO A DURAÇÃO**

Tipo de ação/duração	Menos de 30 horas	de 30 a 59 horas	de 60 a 119 horas	Total
Internas				0
Externas	40		2	42
<b>Total</b>	40	0	2	42

**QUADRO 18 - CONTAGEM RELATIVA A PARTICIPAÇÕES EM AÇÕES DE FORMAÇÃO DURANTE O ANO, POR TIPO DE AÇÃO, POR CARGO/CARREIRA, SEGUNDO O TIPO DE AÇÃO**

Grupo/cargo/carreira/n.º de participações e de participantes	Ações Internas	Ações Externas	Total
	N.º de participantes	N.º de participantes	N.º de participantes
Dirigentes Intermédios de 3.º grau e seguintes		7	3
Técnico Superior		4	2
Assistente Técnico		3	1
Assistente Operacional		28	28
<b>Total</b>	<b>0</b>	<b>42</b>	<b>34</b>

**QUADRO 19 - CONTAGEM DAS HORAS DESPENDIDAS EM FORMAÇÃO DURANTE O ANO, POR CARGO/CARREIRA, SEGUNDO O TIPO DE AÇÃO**

Grupo/cargo/carreira/horas despendidas	Horas despendidas em ações internas	Horas despendidas em ações externas	Total de horas em ações de formação
Dirigentes Intermédios de 3.º grau e seguintes		424,0	424,0
Técnico Superior		42,0	42,0
Assistente Técnico		33,0	33,0
Assistente Operacional		84,0	84,0
<b>Total</b>	<b>0,0</b>	<b>583,0</b>	<b>583,0</b>



QUADRO 20 - DESPESAS ANUAIS COM FORMAÇÃO

Tipo de ação/valor	Valor (euros)
Despesas com ações internas	0,00
Despesas com ações externas	422,00
<b>Total</b>	<b>422,00</b>

## VII – RELAÇÕES PROFISSIONAIS

QUADRO 21 - RELAÇÕES PROFISSIONAIS

Relações profissionais	Número
Trabalhadores sindicalizados	10
Elementos pertencentes a comissões de trabalhadores	0
Total de votantes para comissões de trabalhadores	0
<b>Total</b>	<b>10</b>

## VIII - CONCLUSÃO

Perante os dados apresentados no presente Balanço Social, nomeadamente da informação provida dos indicadores de recursos humanos do ano de 2023 e homólogos precedentes, cumpre sintetizar as principais conclusões:

- » O número de trabalhadores em 31 dezembro é de 112.
- » Os grupos profissionais mais representados são os Assistentes Operacionais (85,7%). O índice de tecnicidade é muito reduzido (1,8%).
- » Verifica-se um grande desequilíbrio na distribuição dos trabalhadores por género: o género feminino representa 91,1% do total de trabalhadores e o género masculino 8,9%.
- » Os grupos etários mais significativos são os dos 55 aos 59 anos (26,8%), dos 60 aos 64 anos (24,1%) e dos 50 aos 54 anos (17,9%).
- » Relativamente à estrutura de antiguidade, os intervalos entre 25 e 29 anos de serviço e entre 30 e 34 anos de serviço são os mais significativos, correspondendo a 48,2% do total analisado. O número de trabalhadores que detêm 30 ou mais anos de antiguidade corresponde a 20,5% do total de trabalhadores.
- » O nível habilitacional que se evidencia com maior representatividade é o correspondente ao 9.º ano ou equivalente e abrange 47,3% do efetivo total. Os trabalhadores com habilitação académica ao nível de grau superior representam 7,1%.
- » Em 2022, no que respeita à admissão ou regresso de pessoal por relação jurídica de emprego, as 6 situações verificadas correspondem a admissões na sequência de procedimento concursal.
- » As saídas de efetivos foram 6, verificadas por motivo de reforma/aposentação (3) e iniciativa do trabalhador (3).
- » No que se refere às situações de modalidade de vinculação, regista-se que 94,6% dos trabalhadores se encontram em regime de contrato de trabalho em funções públicas por tempo indeterminado, 0,9% em regime de contrato de trabalho em funções públicas por tempo resolutivo incerto e 4,5% em comissão de serviço.
- » A principal causa das ausências ao trabalho foram as situações de doença (90,7%), seguida das situações de ausência motivadas por acidente de serviço ou doença profissional (4,0%).
- » No que se reporta à relação salarial, do total de trabalhadores considerados, 89,3% auferem remunerações mensais ilíquidas até 1.000€.
- » Existiam, em 31/12/2022, 14 trabalhadores sindicalizados, representando 12,5% do total.

A consolidação dos recursos humanos, atentos aos objetivos de maximização da qualidade de satisfação dos *stakeholders* (internos e externos) dos serviços, a discussão e definição de uma política de segurança e de prevenção dos riscos profissionais e a promoção de formação profissional ajustada às exigências de

modernização da qualidade de desempenhos profissionais, assumem-se como principais desafios da gestão social dos serviços.