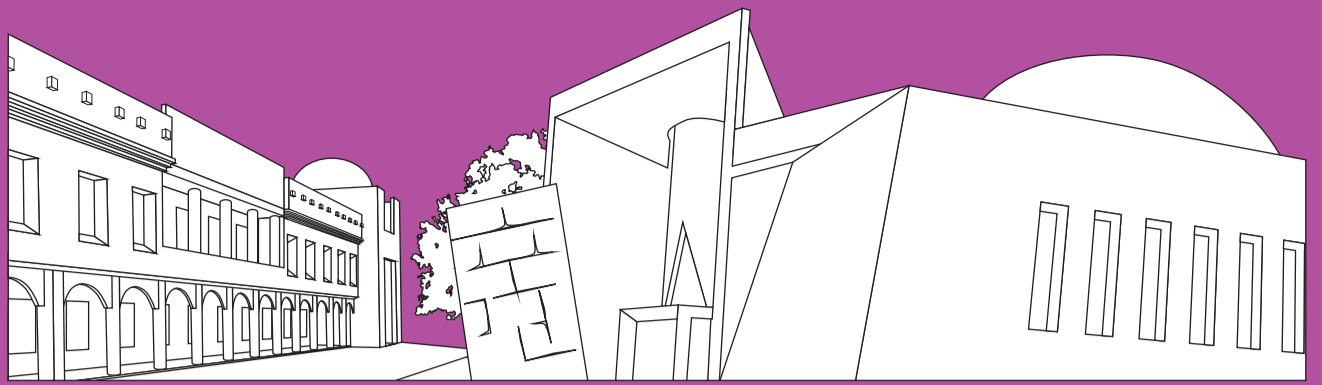




UAlg
UNIVERSIDADE DO ALGARVE
BIBLIOTECA



Janeiro de 2012

Até 31

Exposição “Livros em cadeia”

Conheça a Biblioteca do Cineclube de Faro e leve livros para casa. Temos uma biblioteca para quê?
Local: Biblioteca em Gambelas | Org.: Cineclube de Faro

Até 31

Exposição “Type & Image”

Trabalho dos alunos de 1º ano da UC Tipografia 1 | Design de Comunicação
Local: Sala de Leitura da Biblioteca na Penha | Org.: ESEC

02 a 31

Exposição “Do passado ao presente: a pedra como reflexo de uma comunidade”

Local: Biblioteca na Penha | Org.: Museu Municipal de Faro

13 (6ª feira)
18h00

Livros em Cadeia “Teorizar interrogando: pensar le cinema est Moderne?”

por Abílio Hernandez Cardoso.

Sugestão de leitura: “Penser le cinema” de Jean-Louis Leutrat e Suzanne Liandrat-Guigues e “Moderne? Comment le cinema este devenu le plus singulier des Arts” de Jacques Aumont.

Local: Sala de Seminários da Reitoria (Gambelas).

Org.: Cineclube de Faro | Apoio: Fundação Calouste Gulbenkian.

25 (4ª feira)
16h00

“A Pedra de Bordeira: natureza, construção e património”

pela Dra. Patrícia Afonso (Câmara Municipal de Faro - património), Profª Delmira Moura (FCT - geologia) e Profª Marta Gonçalves (ISE - engenharia civil).

Local: Complexo Pedagógico do Campus da Penha - Anfiteatro 1.3.

Org.: Câmara Municipal de Faro / FCT / ISE / Biblioteca da UAlg.

Entrada livre. Confere certificado de participação.

23 (2ª feira)
14h00 às 16h00

Formação sobre gestores bibliográficos Mendeley

Local: Sala Polivalente da Biblioteca na Penha.

Entrada livre, mediante inscrição prévia em www.ualg.pt (estrutura/biblioteca) ou para epacheco@ualg.pt. Confere certificado de participação.

Atividades Permanentes

Visitas Guiadas | Sessões sobre a Biblioteca em Sala de Aula (1º ciclo)

Formação em "EndNote Web", "Mendeley" e "Zotero" (2º/3º ciclo)

Org.: Biblioteca da Ualg | Para turmas, com inscrição prévia: biblioteca@ualg.pt

BIBLIOTECA DA UNIVERSIDADE DO ALGARVE

Biblioteca - Campus de Gambelas
8005-139 Faro
Tel. 289 800 906
E-mail: biblioteca@ualg.pt
www.ualg.pt
(estrutura/biblioteca)

Horário:
2ª a 6ª - 09h00 / 20h00
Sábado - 10h00 / 16h00
Inclui: Centro de Documentação Europeia

Biblioteca - Campus da Penha
8005-139 Faro
Tel. 289 800 100 - Ext. 6510
E-mail: biblioteca@ualg.pt
www.ualg.pt
(estrutura/biblioteca)

Horário:
2ª a 6ª - 09h00 / 22h00
Sábado - 09h00 / 13h00

CD da Escola Superior de Saúde
Avª Dr. Adelino da Palma Carlos
8000-510 Faro
Tel. 289 800 100 - Ext. 8219
E-mail: bibessualg@ualg.pt
www.ualg.pt
(estrutura/biblioteca)

Horário:
2ª a 6ª - 09h00 / 19h00

Biblioteca do Pólo de Portimão
Largo Sarrea Prado, nº 21
8501-859 Portimão
Tel. 282 417 641 - Ext. 19
E-mail: bibportimao@ualg.pt
www.ualg.pt
(estrutura/biblioteca)

Horário:
2ª a 6ª - 08h30 / 24h00

