

Balanço Social

MARÇO DE 2017



ÍNDICE

ÍNDICE DE QUADROS	3
ÍNDICE DE GRÁFICOS.....	4
I – NOTA INTRODUTÓRIA	5
II – INDICADORES DE RECURSOS HUMANOS	6
III – CARATERIZAÇÃO DOS RECURSOS HUMANOS.....	7
IV – REMUNERAÇÕES E ENCARGOS	13
V – HIGIENE E SEGURANÇA.....	15
VI – FORMAÇÃO PROFISSIONAL.....	16
VII – RELAÇÕES PROFISSIONAIS	17
VIII - CONCLUSÃO	18

ÍNDICE DE QUADROS

Quadro 1 Indicadores	6
Quadro 2 Contagem dos trabalhadores por cargo/carreira, segundo a modalidade de vinculação e género	7
Quadro 3 Contagem dos trabalhadores por cargo/carreira, segundo o escalão etário e género.....	7
Quadro 4 Contagem dos trabalhadores por cargo/carreira, segundo o nível de antiguidade e género	8
Quadro 5 Contagem dos trabalhadores por cargo/carreira, segundo o nível de escolaridade e género	9
Quadro 6 Contagem dos trabalhadores admitidos e regressados durante o ano, por cargo/carreira e género, segundo o modo de ocupação do posto de trabalho ou modalidade de vinculação	10
Quadro 7 Contagem das saídas de trabalhadores nomeados ou em comissão de serviço, por cargo/carreira, segundo o motivo de saída e género.....	10
Quadro 8 Contagem dos trabalhadores por cargo/carreira, segundo a modalidade de horário de trabalho e género.....	11
Quadro 9 Contagem dos trabalhadores por cargo/carreira, segundo o período normal de trabalho (pnt) e género	11
Quadro 10 Contagem dos dias de ausências ao trabalho durante o ano, por cargo/carreira, segundo o motivo de ausência e género	12
Quadro 11 Estrutura remuneratória, por género - remunerações mensais ííquidas	13
Quadro 12 Total dos encargos anuais com pessoal	13
Quadro 13 Suplementos remuneratórios.....	13
Quadro 14 Encargos com prestações sociais.....	14
Quadro 15 Número de acidentes de trabalho e de dias de trabalho perdidos com baixa durante o ano, por género	15
Quadro 16 Número de casos de incapacidade declarados durante o ano, relativamente aos trabalhadores vítimas de acidentes de trabalho	15
Quadro 17 Contagem relativa a participações em ações de formação profissional durante o ano. por tipo de ação, segundo a duração.....	16
Quadro 18 Contagem relativa a participações em ações de formação durante o ano, por tipo de ação, por cargo/carreira, segundo o tipo de ação	16
Quadro 19 Contagem das horas despendidas em formação durante o ano, por cargo/carreira, segundo o tipo de ação	16
Quadro 20 Despesas anuais com formação	17
Quadro 21 Relações profissionais	17

ÍNDICE DE GRÁFICOS

Gráfico 1 Trabalhadores por carreira	7
Gráfico 2 Trabalhadores por género	7
Gráfico 3 Trabalhadores por escalão/género	8
Gráfico 4 Trabalhadores por antiguidade de serviço	9
Gráfico 5 Trabalhadores por nível de escolaridade	10
Gráfico 6 Trabalhadores – Motivos de Saída	11
Gráfico 7 Motivos de ausência	12

I – NOTA INTRODUTÓRIA

O Balanço Social é um instrumento de planeamento e gestão utilizado pelos organismos da administração pública central, local e serviços autónomos do Estado, regulamentado pelos Decretos-Lei n.º 155/92, de 28 de julho e n.º 190/96, de 9 de outubro.

Este documento disponibiliza, de uma forma concisa, diversa informação sobre os recursos humanos de uma organização, demonstrando como a sua gestão eficiente contribui decisivamente para atingir os objetivos da entidade.

O Balanço Social contém um conjunto de indicadores de gestão diretamente relacionados com o funcionamento do organismo, mais concretamente, com a área de Recursos Humanos.

Estes indicadores são instrumentos fundamentais para permitir, ao longo do ano, e no decurso da gestão diária das diversas situações que se deparam, a resposta célere a um variado leque de questões, e simplificam o planeamento, inevitavelmente necessário para uma gestão eficaz e operacional.

II – INDICADORES DE RECURSOS HUMANOS

QUADRO 1 - INDICADORES

Indicadores	Fórmula de cálculo	Ano 2016	Ano 2015	Ano 2014
N.º Médio de Trabalhadores:	$[(\text{total de trabalhadores no início do ano} + \text{total de trabalhadores no final do ano}) \div 2]$	106	107	109
Idade Média	Soma das idades dos trabalhadores / Total trabalhadores	53	53	52
Taxa de Feminização	Número de trabalhadores género feminino / Total trabalhadores	92,5%	91,5%	91,6%
Taxa de Feminização Dirigente	Número de trabalhadores dirigentes género feminino / Total trabalhadores	0,0%	0,0%	0,0%
Taxa de Masculinização Dirigente	Número de trabalhadores dirigentes género masculino / Total trabalhadores	0,9%	0,9%	0,9%
Taxa de Enquadramento	Número de trabalhadores dirigentes / Total trabalhadores	0,9%	0,9%	0,9%
Taxa de Tecnicidade:	Número de trabalhadores técnicos superiores / Total trabalhadores	4,7%	4,7%	5,6%
Taxa de Assistentes Técnicos:	Número de trabalhadores assistentes técnicos / Total trabalhadores	4,7%	4,7%	4,7%
Taxa de Assistentes Operacionais	Número de trabalhadores assistentes operacionais / Total trabalhadores	89,6%	89,6%	88,8%
Antiguidade Média	Soma das antiguidades / Total trabalhadores	20	20	21
Taxa de colaboradores com antiguidade inferior a 5 anos	Número de trabalhadores com antiguidade inferior a 5 anos / Total trabalhadores	3,8%	0,9%	0,0%
Taxa de colaboradores com antiguidade entre os 5 e os 9 anos	Número de trabalhadores com antiguidade entre os 5 e os 9 anos / Total trabalhadores	0,9%	0,9%	1,9%
Taxa de colaboradores com antiguidade entre os 10 e os 14 anos	Número de trabalhadores com antiguidade entre os 10 e os 14 anos / Total trabalhadores	1,9%	8,5%	9,3%
Taxa de colaboradores com antiguidade entre os 15 e os 19 anos	Número de trabalhadores com antiguidade entre os 15 e os 19 anos / Total trabalhadores	28,3%	25,5%	37,4%
Taxa de colaboradores com antiguidade entre os 20 e os 24 anos	Número de trabalhadores com antiguidade entre os 20 e os 24 anos / Total trabalhadores	37,7%	50,0%	39,3%
Taxa de colaboradores com antiguidade entre os 25 e os 29 anos	Número de trabalhadores com antiguidade entre os 25 e os 29 anos / Total trabalhadores	21,7%	14,2%	12,1%
Taxa de colaboradores com antiguidade entre os 30 e os 34 anos	Número de trabalhadores com antiguidade entre os 30 e os 34 anos / Total trabalhadores	5,7%	0,0%	0,0%
Taxa de Emprego Jovem	Número de trabalhadores < 30 anos / Total trabalhadores	0,0%	0,0%	0,0%
Taxa de Envelhecimento	Número de trabalhadores ≥ 55 anos / Total trabalhadores	46,2%	44,3%	41,1%
Leque Etário	Trabalhador mais idoso / Trabalho mais jovem	1,9	1,9	2,0
Taxa de colaboradores com idade entre os 30 e os 34 anos	Número de trabalhadores com idade entre os 30 e os 34 anos / Total trabalhadores	0,9%	0,0%	0,9%
Taxa de colaboradores com idade entre os 35 e os 39 anos	Número de trabalhadores com idade entre os 35 e os 39 anos / Total trabalhadores	2,8%	4,7%	7,5%
Taxa de colaboradores com idade entre os 40 e os 44 anos	Número de trabalhadores com idade entre os 40 e os 44 anos / Total trabalhadores	7,5%	9,4%	9,3%
Taxa de colaboradores com idade entre os 45 e os 49 anos	Número de trabalhadores com idade entre os 45 e os 49 anos / Total trabalhadores	14,2%	17,0%	15,9%
Taxa de colaboradores com idade entre os 50 e os 54 anos	Número de trabalhadores com idade entre os 50 e os 54 anos / Total trabalhadores	28,3%	24,5%	25,2%
Taxa de colaboradores com idade entre os 55 e os 59 anos	Número de trabalhadores com idade entre os 55 e os 59 anos / Total trabalhadores	21,7%	25,5%	21,5%
Taxa de colaboradores com idade entre os 60 e os 64 anos	Número de trabalhadores com idade entre os 60 e os 64 anos / Total trabalhadores	17,9%	16,0%	18,7%
Taxa de colaboradores com idade entre os 65 e os 69 anos	Número de trabalhadores com idade entre os 65 e os 69 anos / Total trabalhadores	6,6%	2,8%	0,9%
Taxa de Habilitação Superior	Número de trabalhadores com Mestrado, Licenciatura, Bacharelato / Total trabalhadores	5,7%	5,7%	6,5%
Taxa de Escolaridade Secundária	Número de trabalhadores com escolaridade 11.º e 12.º ano / Total trabalhadores	12,3%	10,4%	10,3%
Taxa de Escolaridade 9 anos	Número de trabalhadores com escolaridade 9 anos / Total trabalhadores	50,9%	50,9%	49,5%
Taxa de Escolaridade 6 anos	Número de trabalhadores com escolaridade 6 anos / Total trabalhadores	11,3%	12,3%	12,1%
Taxa de Escolaridade 4 anos	Número de trabalhadores com escolaridade 4 anos / Total trabalhadores	19,8%	20,8%	21,5%
Taxa de Admissão	Número de trabalhadores admitidos / Total trabalhadores	2,8%	1,9%	0,9%
Taxa de Saídas	Número de trabalhadores saídos / Total trabalhadores	2,8%	2,8%	3,7%
Taxa de Cobertura	Número de trabalhadores admitidos / Número de trabalhadores saídos	100,0%	66,7%	25,0%
Índice de Absentismo	Soma dias de ausência ao trabalho / Total dias potenciais de trabalho (dias úteis ano * total trabalhadores)	11,0%	11,0%	7,7%
Taxa de Absentismo por doença	Número de dias de ausência ao trabalho por motivo de doença / Total dias de ausência ao trabalho	74,1%	90,2%	83,8%
Taxa de Absentismo por acidente em serviço ou doença profissional	Número de dias de ausência ao trabalho por motivo de acidente em serviço ou doença profissional / Total dias de ausência ao trabalho	9,3%	3,9%	12,5%
Taxa de Absentismo por "outro motivo"	Número de dias de ausência ao trabalho por "outro motivo" / Total dias de ausência ao trabalho	16,6%	5,9%	3,7%
Taxa de Sindicalização	Número de trabalhadores sindicalizados / Total trabalhadores	20,8%	22,6%	23,4%
Taxa de Incidência de Acidentes em Trabalho	Número de acidentes no local de trabalho / Total trabalhadores	5,7%	0,0%	0,0%

III – CARATERIZAÇÃO DOS RECURSOS HUMANOS

QUADRO 2 - CONTAGEM DOS TRABALHADORES POR CARGO/CARREIRA, SEGUNDO A MODALIDADE DE VINCULAÇÃO E GÉNERO

Grupo/cargo/carreira/modalidades de vinculação	CT em funções Públicas por tempo indeterminado		Comissão de serviço no âmbito da LTFP		Total
	M	F	M	F	
Dirigente Superior			1		1
Técnico Superior	1	4			5
Assistente Técnico		5			5
Assistente Operacional	6	89			95
Total	7	98	1	0	106

GRÁFICO 1 - TRABALHADORES POR CARREIRA

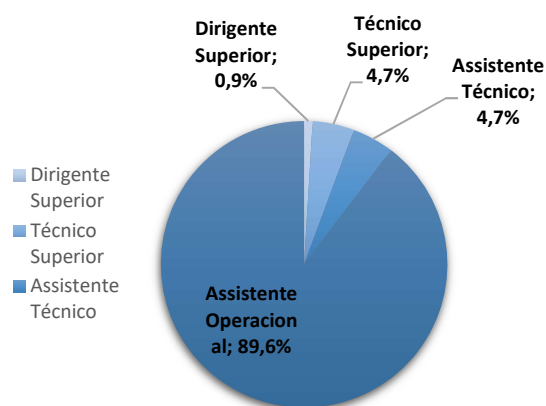
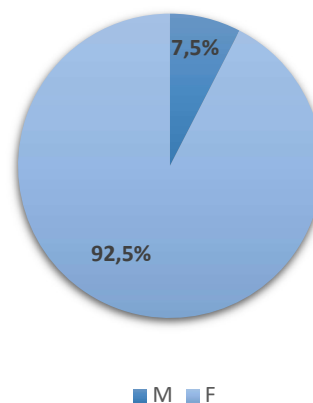


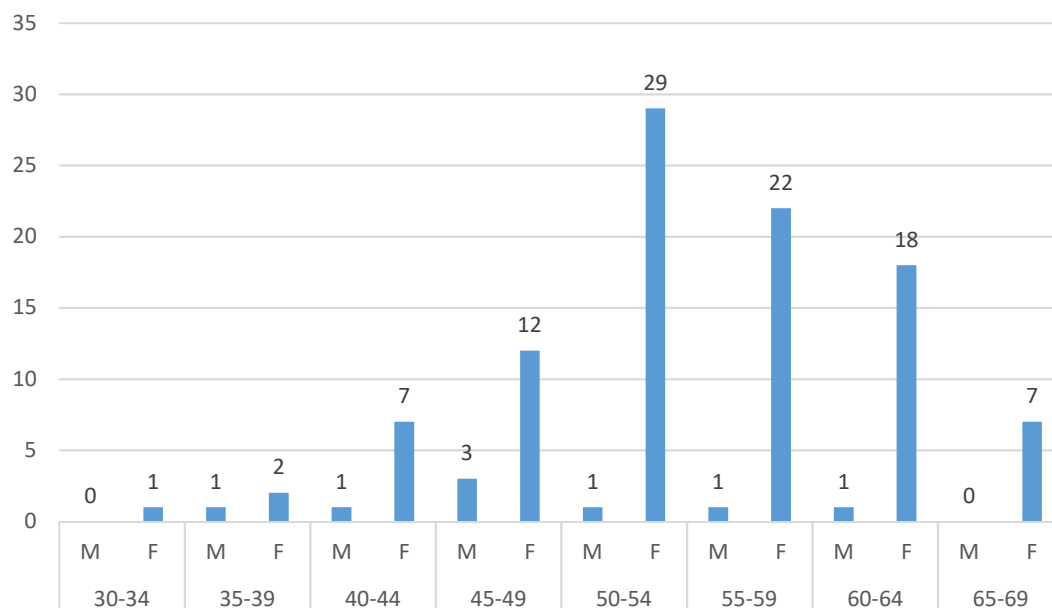
GRÁFICO 2 - TRABALHADORES POR GÉNERO



QUADRO 3 - CONTAGEM DOS TRABALHADORES POR CARGO/CARREIRA, SEGUNDO O ESCALÃO ETÁRIO E GÉNERO

Grupo/cargo/carreira/escalon etário e género	30-34		35-39		40-44		45-49		50-54		55-59		60-64		65-69		Total		Total
	M	F	M	F	M	F	M	F	M	F	M	F	M	F	M	F	M	F	
Dirigente Superior							1										1	0	1
Técnico Superior				1		1	1	1		1							1	4	5
Assistente Técnico								1		2		1		1			0	5	5
Assistente Operacional		1	1	1	1	6	1	10	1	26	1	21	1	17		7	6	89	95
Total	0	1	1	2	1	7	3	12	1	29	1	22	1	18	0	7	8	98	106

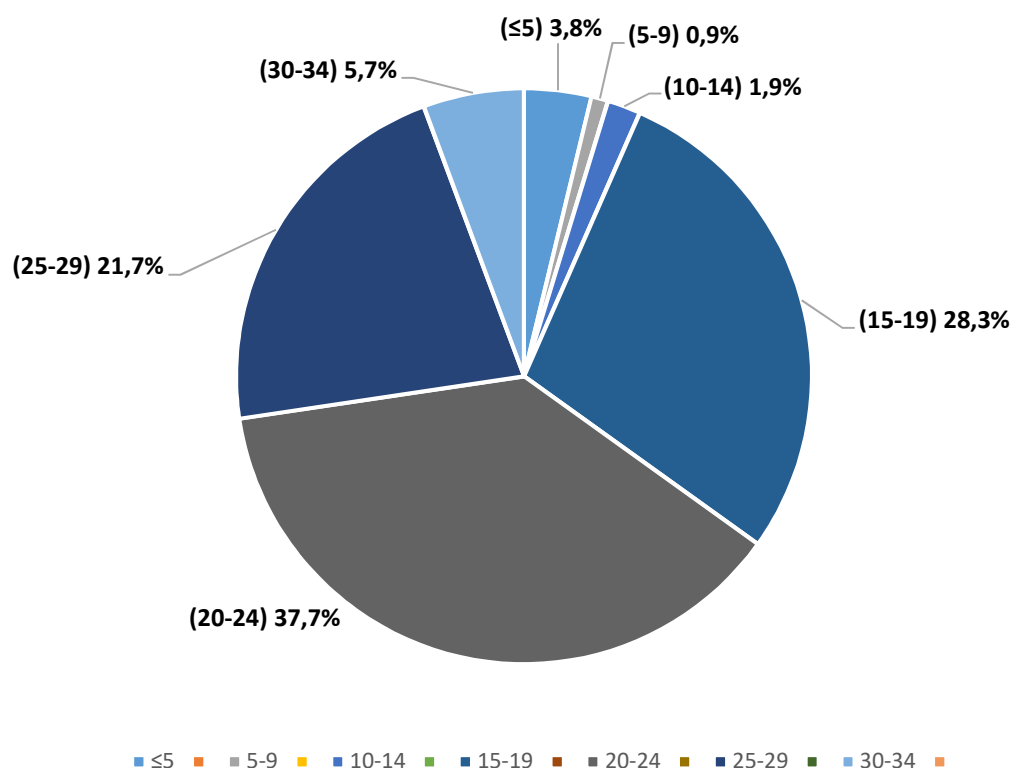
GRÁFICO 3 - TRABALHADORES POR ESCALÃO/GÉNERO



QUADRO 4 - CONTAGEM DOS TRABALHADORES POR CARGO/CARREIRA, SEGUNDO O NÍVEL DE ANTIGUIDADE E GÉNERO

Grupo/cargo/carreira/tempo de serviço		Dirigente Superior	Técnico Superior	Assistente Técnico	Assistente Operacional	Total
≤5	M					
	F				4	4
5-9	M					0
	F		1			1
10-14	M		1			1
	F		1			1
15-19	M				3	3
	F				27	27
20-24	M	1			3	4
	F		2	2	32	36
25-29	M					0
	F			1	22	23
30-34	M					0
	F			2	4	6
Total	M	1	1	0	6	8
	F	0	4	5	89	98

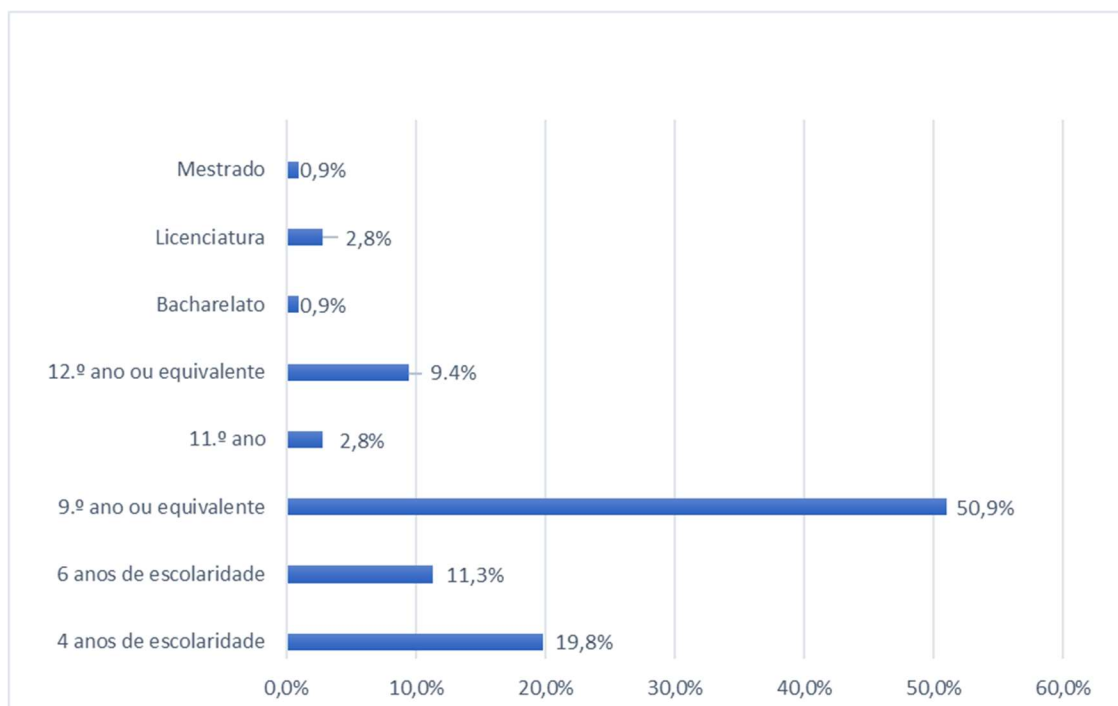
GRÁFICO 4 - TRABALHADORES POR ANTIGUIDADE DE SERVIÇO



QUADRO 5 - CONTAGEM DOS TRABALHADORES POR CARGO/CARREIRA, SEGUNDO O NÍVEL DE ESCOLARIDADE E GÉNERO

Grupo/cargo/carreira/habilitação literária		Dirigente Superior	Técnico Superior	Assistente Técnico	Assistente Operacional	Total
4 anos de escolaridade	M				1	21
	F				20	
6 anos de escolaridade	M				2	12
	F				10	
9.º ano ou equivalente	M				3	54
	F				51	
11.º ano	M					3
	F				3	
12.º ano ou equivalente	M					10
	F			5	5	
Bacharelato	M					1
	F		1			
Licenciatura	M	1				3
	F		2			
Mestrado	M					1
	F		1			
Doutoramento	M		1			1
	F					
Total	M	1	1		6	8
	F		4	5	89	98

GRÁFICO 5 - TRABALHADORES POR NÍVEL DE ESCOLARIDADE



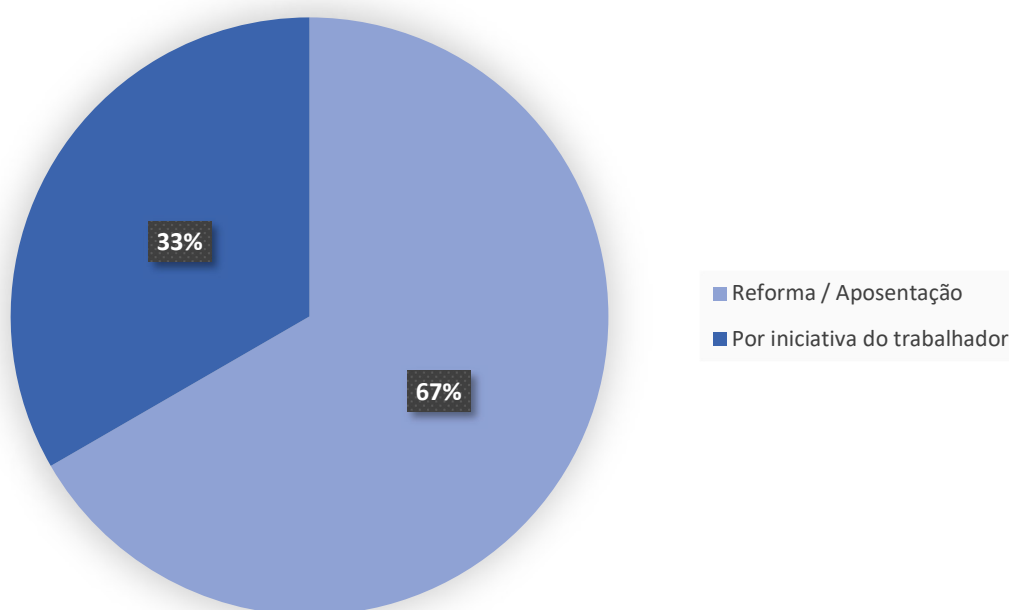
QUADRO 6 - CONTAGEM DOS TRABALHADORES ADMITIDOS E REGRESSADOS DURANTE O ANO, POR CARGO/CARREIRA E GÉNERO, SEGUNDO O MODO DE OCUPAÇÃO DO POSTO DE TRABALHO OU MODALIDADE DE VINCULAÇÃO

Grupo/cargo/carreira/modos de ocupação do posto de trabalho	Procedimento concursal		Mobilidade		Outras situações		Total		Total
	M	F	M	F	M	F	M	F	
Técnico Superior									
Assistente Técnico									
Assistente Operacional		3					0	3	3
TOTAL	0	3	0	0	0	0	0	3	3

QUADRO 7 - CONTAGEM DAS SAÍDAS DE TRABALHADORES NOMEADOS OU EM COMISSÃO DE SERVIÇO, POR CARGO/CARREIRA, SEGUNDO O MOTIVO DE SAÍDA E GÉNERO

Grupo/cargo/carreira/motivos de saída (durante o ano)	Reforma / Aposentação		Conclusão sem sucesso do período experimental		Por iniciativa do trabalhador		Mobilidade		Outras situações		Total		Total
	M	F	M	F	M	F	M	F	M	F	M	F	
Técnico Superior													
Assistente Técnico													
Assistente Operacional	1	1				1					1	2	3
TOTAL	1	1	0	0	0	1	0	0	0	0	1	2	3

GRÁFICO 6 - TRABALHADORES – MOTIVOS DE SAÍDA



QUADRO 8 - CONTAGEM DOS TRABALHADORES POR CARGO/CARREIRA, SEGUNDO A MODALIDADE DE HORÁRIO DE TRABALHO E GÉNERO

Grupo/cargo/carreira	35 horas		Outras situações		Total
	M	F	M	F	
Dirigente Superior	1				1
Técnico Superior	1	4			5
Assistente Técnico		5			5
Assistente Operacional	6	89			95
TOTAL	8	98	0	0	106

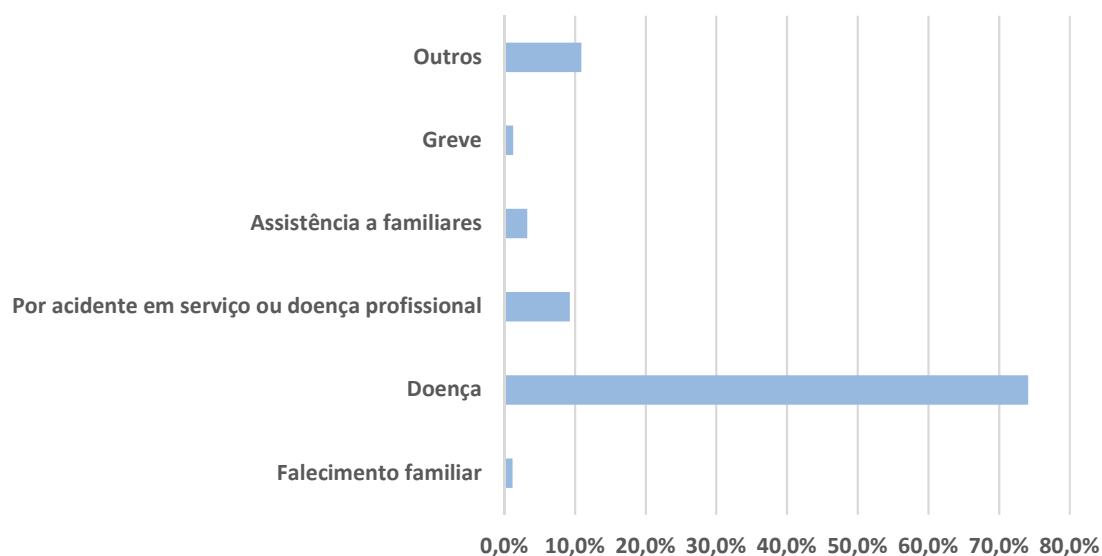
QUADRO 9 - CONTAGEM DOS TRABALHADORES POR CARGO/CARREIRA, SEGUNDO O PERÍODO NORMAL DE TRABALHO (PNT) E GÉNERO

Grupo/cargo/carreira	Flexível		Jornada contínua		Rígido		Isenção de horário		Total		Total
	M	F	M	F	M	F	M	F	M	F	
Dirigente Superior							1		1	0	1
Técnico Superior					1	4			1	4	5
Assistente Técnico						5			0	5	5
Assistente Operacional					6	89			6	89	95
TOTAL	0	0	0	0	7	98	1	0	8	98	106

QUADRO 10 - CONTAGEM DOS DIAS DE AUSÊNCIAS AO TRABALHO DURANTE O ANO, POR CARGO/CARREIRA, SEGUNDO O MOTIVO DE AUSÊNCIA E GÊNERO

Grupo/cargo/carreira/motivo de ausência		Dirigente Superior	Técnico Superior	Assistente Técnico	Assistente Operacional	Total		Total
						M	F	
Falecimento familiar	M				3	3		34
	F				31		31	
Doença	M				9	9		2161
	F				2152		2152	
Por acidente em serviço ou doença profissional	M				16	16		270
	F				254		254	
Assistência a familiares	M				16	16		95
	F				79		79	
Greve	M				1	1		37
	F				36		36	
Outros	M	3			20	23		318
	F				295		295	
Total	M	3	0	0	65	68		2915
	F	0	0	0	2847		2847	

GRÁFICO 7 - MOTIVOS DE AUSÊNCIA



IV – REMUNERAÇÕES E ENCARGOS

QUADRO 11 - ESTRUTURA REMUNERATÓRIA, POR GÉNERO - REMUNERAÇÕES MENSAIS ILÍQUIDAS

Género/escalão de remunerações	Número de trabalhadores		
	Masculino	Feminino	Total
501-1000€	6	90	96
1001-1250€		2	2
1251-1500€	1	4	5
1501-1750€		1	1
1751-2000€			0
2001-2250€		1	1
2501-2750€			0
2751-3000€			0
3001-3250€	1		1
3251-3500€			0
Total	8	98	106

QUADRO 12 - TOTAL DOS ENCARGOS ANUAIS COM PESSOAL

Encargos com pessoal	Valor (euros)
Remuneração base	953 449,72
Suplementos remuneratórios	7 613,26
Prestações sociais	140 499,41
Outros encargos com pessoal	242 811,99
Total	1 344 374,38

QUADRO 13 - SUPLEMENTOS REMUNERATÓRIOS

Suplementos remuneratórios	Valor (euros)
Ajudas de custo	328,67
Representação	6 809,28
Outros suplementos remuneratórios	475,31
Total	7 613,26

QUADRO 14 - ENCARGOS COM PRESTAÇÕES SOCIAIS

Encargos com prestações sociais	Valor (euros)
Subsídios no âmbito da proteção da parentalidade	718,78
Abono de família	1 900,51
Acidentes de trabalho e doença profissional	1 677,32
Subsídio de refeição	91 038,35
Outras prestações sociais (inclui pensões)	45 165,55
Total	140 500,51

V – HIGIENE E SEGURANÇA

QUADRO 15- NÚMERO DE ACIDENTES DE TRABALHO E DE DIAS DE TRABALHO PERDIDOS COM BAIXA DURANTE O ANO, POR GÉNERO

Número de acidentes de trabalho e de dias de trabalho perdidos com baixa, por género		Inferior a 1 dia (sem dar lugar a baixa)	1 a 3 dias de baixa	4 a 30 dias de baixa	Superior a 30 dias de baixa	Total
N.º total de acidentes de trabalho ocorridos no ano de referência	M			1		1
	F	2		3	2	7
	Total	2	0	4	2	8
N.º de acidentes de trabalho com baixa ocorridos no ano de referência	M			1		1
	F			3	2	5
	Total	0	0	4	2	6
N.º de dias de trabalho perdidos por acidentes ocorridos no ano	M			16		16
	F			47	207	254
	Total	0	0	63	207	270
N.º de dias de trabalho perdidos por acidentes ocorridos em anos anteriores	M					0
	F			36	78	114
	Total	0	0	36	78	114
Total	M	0	0	18	0	18
	F	2	0	89	289	380
	Total	2	0	107	289	398

QUADRO 16- NÚMERO DE CASOS DE INCAPACIDADE DECLARADOS DURANTE O ANO, RELATIVAMENTE AOS TRABALHADORES VÍTIMAS DE ACIDENTES DE TRABALHO

Incapacidades	Número de casos
Casos de incapacidade permanente:	
- parcial	
- absoluta	
- absoluta para o trabalho habitual	
Casos de incapacidade temporária e absoluta	6
Casos de incapacidade parcial	
Total	6

VI – FORMAÇÃO PROFISSIONAL

QUADRO 17- CONTAGEM RELATIVA A PARTICIPAÇÕES EM AÇÕES DE FORMAÇÃO PROFISSIONAL DURANTE O ANO. POR TIPO DE AÇÃO, SEGUNDO A DURAÇÃO

Tipo de ação/duração	Menos de 30 horas	de 30 a 59 horas	de 60 a 119 horas	Total
Internas	1			1
Externas	3			3
Total	4	0	0	4

QUADRO 18 - CONTAGEM RELATIVA A PARTICIPAÇÕES EM AÇÕES DE FORMAÇÃO DURANTE O ANO, POR TIPO DE AÇÃO, POR CARGO/CARREIRA, SEGUNDO O TIPO DE AÇÃO

Grupo/cargo/carreira/n.º de participações e de participantes	Ações Internas	Ações Externas	Total
	N.º de participantes	N.º de participantes	N.º de participantes
Dirigente Superior	1		1
Técnico Superior	3		3
Total	4	0	4

QUADRO 19 - CONTAGEM DAS HORAS DESPENDIDAS EM FORMAÇÃO DURANTE O ANO, POR CARGO/CARREIRA, SEGUNDO O TIPO DE AÇÃO

Grupo/cargo/carreira/horas despendidas	Horas despendidas em ações internas	Horas despendidas em ações externas	Total de horas em ações de formação
Dirigente Superior		24	24
Técnico Superior	1	39	40
Total	1	63	64

QUADRO 20 - DESPESAS ANUAIS COM FORMAÇÃO

Tipo de ação/valor	Valor (euros)
Despesas com ações internas	0,00
Despesas com ações externas	270,00
Total	270,00

VII – RELAÇÕES PROFISSIONAIS

QUADRO 21 - RELAÇÕES PROFISSIONAIS

Relações profissionais	Número
Trabalhadores sindicalizados	22
Elementos pertencentes a comissões de trabalhadores	
Total de votantes para comissões de trabalhadores	
Total	22

VIII - CONCLUSÃO

Perante os dados apresentados no presente Balanço Social, nomeadamente da informação provida dos indicadores de recursos humanos do ano de 2016 e homólogos precedentes, cumpre sintetizar as principais conclusões:

- » O número de trabalhadores em 31 dezembro é de 106;
- » Os grupos profissionais mais representativos são os Assistentes Operacionais (89,6%). O índice de tecnicidade é muito reduzido (4,7%);
- » Verifica-se um grande desequilíbrio na distribuição por género dos trabalhadores: o género feminino representa 92,5% do total de trabalhadores e o género masculino 7,5%;
- » Os grupos etários mais significativos são os dos 50 aos 54 anos (28,3%), dos 55 aos 59 anos (21,7%) e dos 60 aos 64 anos (17,9%);
- » Relativamente à estrutura de antiguidade, os intervalos entre 20 e 24 anos de serviço e entre 25 e 29 anos de serviço são os mais significativos, correspondendo a 59,4% do total analisado. O número de trabalhadores que detêm 30 ou mais anos de antiguidade corresponde a 5,7% do total de trabalhadores;
- » O nível habilitacional que se evidencia com maior representatividade é o correspondente ao 9.º ano ou equivalente e abrange 50,9% do efetivo total. Os trabalhadores com habilitação académica ao nível de grau superior representam 5,7%;
- » Em 2016, no que respeita à admissão ou regresso de pessoal por relação jurídica de emprego, as 3 situações verificadas correspondem a admissões na sequência de procedimento concursal;
- » As saídas de efetivos foram 3, verificadas por motivo de reforma/aposentação (2) e por iniciativa do trabalhador (1);
- » No que se refere às situações de modalidade de vinculação, regista-se que a totalidade dos trabalhadores se encontram em regime de contrato de trabalho em funções públicas por tempo indeterminado;
- » A principal causa das ausências ao trabalho foram as situações de doença (74,1%), seguida das situações de ausência motivadas por acidente de serviço ou doença profissional (9,7%);
- » No que se reporta à relação salarial, do total de trabalhadores considerados, 90,6% auferem remunerações mensais ilíquidas até 1.000€;
- » Relativamente à formação profissional, verificaram-se apenas 4 participações em ações de formação com o total de 64 horas;
- » Em matéria de segurança, regista-se a ocorrência de 14 acidentes de trabalho com 398 dias de trabalho de ausência;
- » Existiam, em 31/12/2016, 22 trabalhadores sindicalizados, representando 20,8% do total.

A consolidação dos recursos sociais, atentos os objetivos de maximização da qualidade de satisfação dos *stakeholders* (internos e externos) dos serviços, a discussão e definição de uma política de segurança e de prevenção dos riscos profissionais e a promoção de uma oferta formativa ajustada às exigências de modernização da qualidade de desempenhos profissionais, assumem-se como principais desafios da gestão social dos serviços.